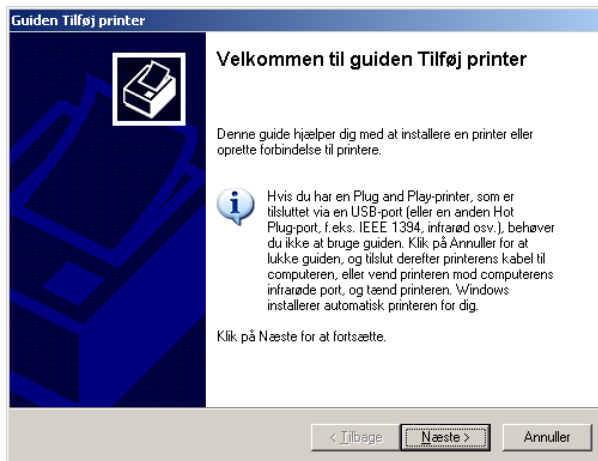
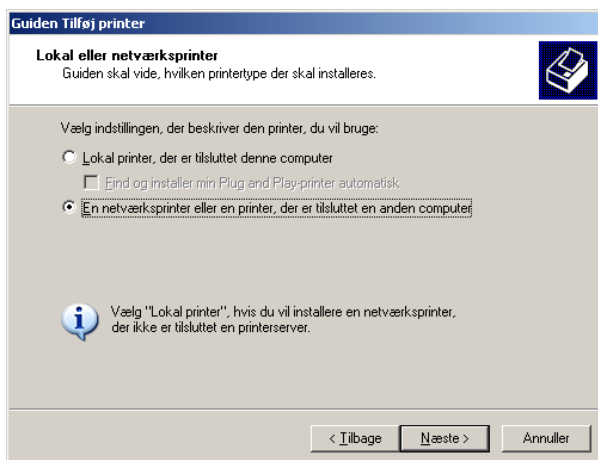


Trådløs printning på Publikum Printer

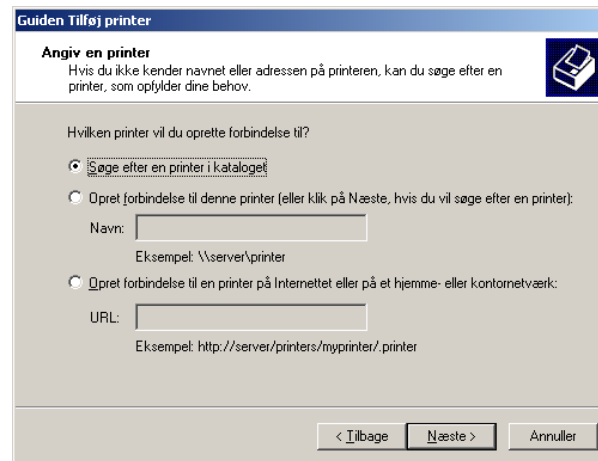
1. Klik Start
2. Klik Printere og faxenheder
3. Dobbeltklik Tilføj Printer



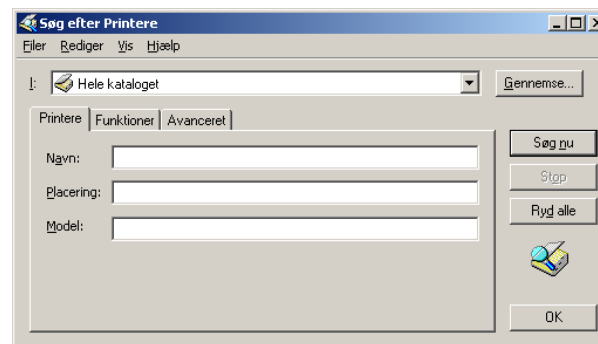
4. Klik Næste



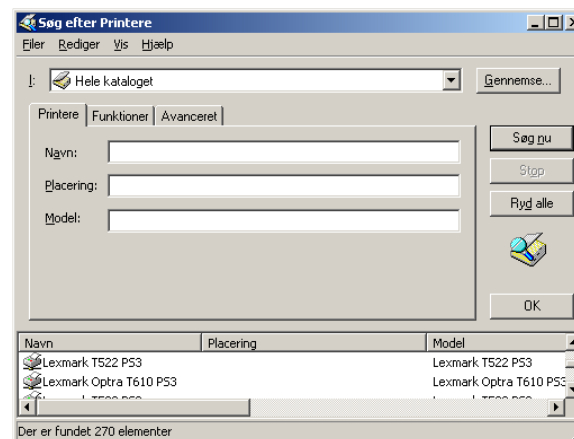
5. Markér En netværksprinter.. og klik Næste



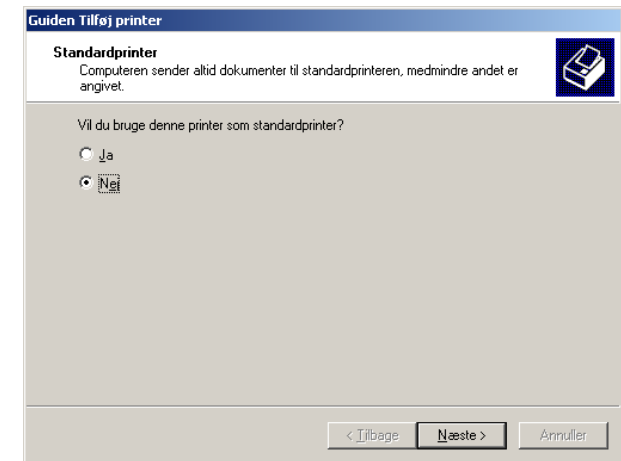
6. Klik Næste



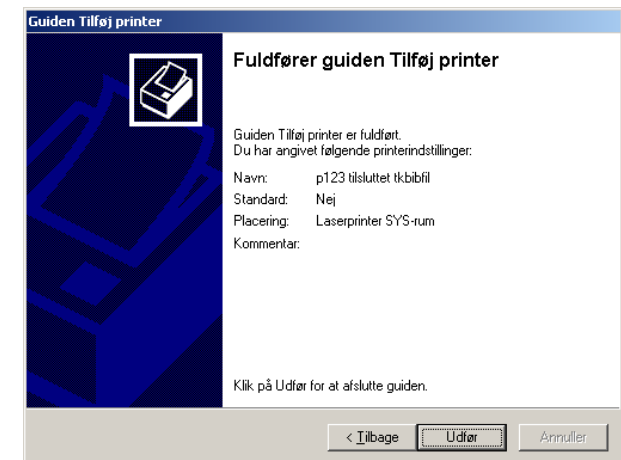
7. Klik Søg nu



8. Dobbeltklik på den printer der kommer frem



9. Markér Nej og klik Næste



10. Klik Udfør

Tillykke du har oprettet printeren på din computer.

Mvh.
Tårnby Kommunebiblioteker